

Mulighetskart for kvalifiseringsløp

Gode kvalifiseringsløp skal bidra til at flere innvandrere oppnår varig tilknytning til arbeidslivet, og blir selvforsørget. Denne visuelle veilederen skal på en enkel måte vise de kvalifiseringsmulighetene som finnes. Veilederen fremstiller de overordnede mulighetene som er tilgjengelig nasjonalt, og de konkrete tilbudene kan variere fra kommune til kommune. Hvilke tilbud som er tilgjengelig, vil også være avhengig av enkeltpersonens rettigheter, behov mv. Godt samarbeid mellom aktører, erfaringsdeling og bruk av tilgjengelige tilskudd, kan imidlertid bidra til å berike mulighetene for gode kvalifiseringsløp.

Utgangspunkt

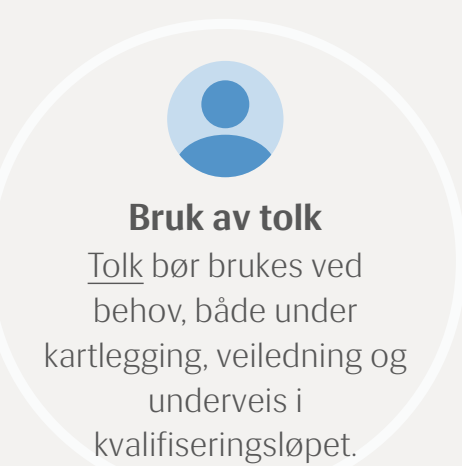
Tips til utforsking av temaer sammen med personen før valg av kvalifiseringsløp



Kartlegging og veiledning

Som et utgangspunkt for å planlegge et kvalifiseringsløp bør personens kompetanse, tidligere erfaringer, interesser og ønsker kartlegges. Kartlegging kan gjøres på mange måter og i flere situasjoner, og i noen tilfeller følges fastsatte rutiner for dette. Det kan for personen også være nyttig å delta i en **karriereveiledningsamtale** for å bli bedre kjent med sine muligheter og bli tryggere på sine valg. Individuelt tilpassede kvalifiseringsløp er viktig for å skape en varig tilknytning til arbeidslivet. Alle fylker har offentlige **karrieresentre** som kan tilby karriereveiledning.

For deltakere i introduksjonsprogram etter integreringsloven skal både kompetansekartlegging og karriereveiledning gjennomføres i tråd med bestemmelser i **regelverket**. For kartlegging og karriereveiledning finnes det ellers en rekke verktøy man kan inspireres av, **Jobbkompasset**, **veilederforum**, **utdanning.no**, **vilbil.no**.



Bruk av tolv
Tolv bør brukes ved behov, både under kartlegging, veiledning og undervisning i kvalifiseringsløpet.

Nøkkelsspørsmål

Spørsmål og refleksjoner som kan benyttes i prosessen med personen.



Hvilken informasjon finnes allerede om personen? Har personen blitt kartlagt tidligere?

Hva er personens kortstegte og langstegte mål? (yrke, utdanning, annet)

Hvilken livssituasjon er personen i, og hvilken betydning kan det ha for deltakelsen i kvalifiseringsløp og arbeid? (Helse, økonomi, familiesituasjon, nettverk/statte, immigrasjonsprosess etc.)

Hvilke tidligere erfaringer, kompetanser og utdanning har personen?

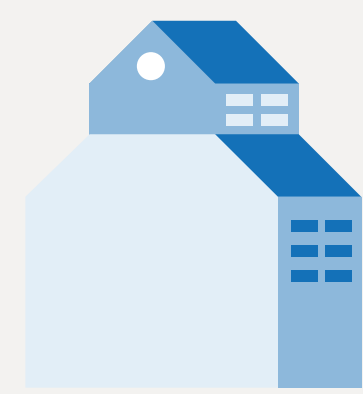
Har personen behov for godkjenning av utdanning/kompetanse? Lær mer om **realkompetansevurdering**, **praksiskandidatordningen**, **godkjenningsordninger** og **lovregulerte yrker**.

Har personen deltatt i opplæring i norsk, kan vedkommende dokumentere sine norskerfigheter, og har personen behov for opplæring i norsk?

Hvilken digital kompetanse har personen?

Mulighetene lokalt

Andre viktige nøkkelsspørsmål handler om mulighetene som er tilgjengelig lokalt, regionalt og nasjonalt.



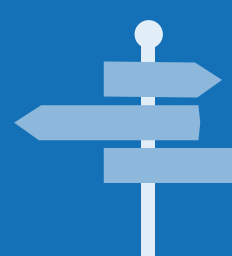
Hvilke aktører er det viktig å samarbeide med innad i og utenfor kommunen og fylkeskommunen? Dette gjelder både offentlige aktører, frivillige aktører og private aktører.

Hvilke muligheter ligger i det lokale, regionale og nasjonale arbeidsmarkedet?

Hvilke karriereveiledningsmuligheter er tilgjengelig i området?

Kvalifiseringsløp

En oversikt over tiltak og tilbud i kvalifiseringsløp for voksne innvandrere



Tilskuddsordninger
IMDI og Kompetanse Norge forvalter en rekke tilskudd som kan bidra til målrettede kvalifiseringsløp.

Erfaringer
IMDI har samlet eksempler på tiltak, maler og verktøy fra integreringsarbeid i kommuner og frivillige organisasjoner som kan være til støtte og inspirasjon i arbeidet med ulike kvalifiseringsløp.

Opplæring i norsk og samfunnskunnskap

Norskerferdigheter er viktig for arbeids- og samfunnsdeltakelse. Noen innvandrere har rett og plikt til å delta i **opplæring i norsk og samfunnskunnskap**, mens andre må betale for opplæringen. Mange vil ha behov for å kombinere norskopplæring med annen kvalifisering. For å få innvilget **permanent oppholdstillatelse eller statsborgerskap**, må innvandrere dessuten oppfylle bestemte språkkrav. Les gjerne også mer om **norskkrav i arbeidslivet**.

Arbeids- og utdanningsrettede programmer

Arbeids- og utdanningsrettede programmer har som mål å bistå personer med å komme i arbeid og bli økonomisk selvhjulpne, på kortere eller lengre sikt. Programmene er gjerne på fulltid og inneholder utdannings- og/eller arbeidsrettede aktiviteter, formell utdanning og opplæring, og tett oppfølging og veiledning etter deltakerens individuelle behov. Programtiden og type stonad samt størrelsen på stonaden under deltakelsen, varierer utfra type program og forhold ved deltakeren.

Introduksjonsprogrammet
Introduksjonsprogrammet skal bidra til at nyankomne innvandrere får gode norskerferdigheter, kunnskaper om det norske samfunnet, formelle kvalifikasjoner, en varig tilknytning til arbeidsmarkedet og bli økonomisk selvstendige. Deltakelsen, omfanget og innholdet, samt stonaden, er styrt av introduksjonsloven eller integreringsloven. Les mer på **fagressurs for introduksjonsprogrammet**

Kvalifiseringsprogrammet (KVP)
KVP er et arbeidsrettet program for personer mellom 18 og 67 år som har nedsett arbeids- og inntektsnivå og behov for tett oppfølging for å komme i arbeid. Rett til deltakelse avklares med det lokale NAV-kontoret. Les mer om programmet **her**. Deltakerne mottar stonad i programperioden.

Jobbsjansen
Jobbsjansen er en tilskuddsordning for kommunene og et arbeids- og utdanningsrettet program etter modell av introduksjonsprogrammet. Jobbsjansen skal bidra til at innvandrekvinner får varig tilknytning til arbeidslivet og blir økonomisk selvhjulpne. Målgruppen er innvandrekvinner i alderen 18-55 år som har behov for grunnleggende kvalifisering og som ikke er omfattet av andre ordninger. Deltakerne mottar stonad i programperioden.

Supplerende tilbud

Det finnes ulike typer supplerende tilbud som enten kan støtte deltakeren gjennom kvalifiseringsløpet eller generelt øke samfunnsdeltakelsen. Tilbudene kan være både i offentlig regi, i frivillig sektor eller et resultat av tverrsektorielt samarbeid. IMDI har samlet erfaringer som kan være til inspirasjon for å opprette nye tilbud.

Ulike innvandrere og deres **rett og plikt** til norskopplæring:

Flyktninger og deres familieinnvandrere har rett og plikt til formell norskopplæring.

Familieinnvandrere med norske og nordiske borgere har rett og plikt til norskopplæring.

Arbeidsinnvandrere fra EU/EØS har verken rett eller plikt til norskopplæring, mens arbeidsinnvandrere utenfor EU/EØS har plikt, men ikke rett.

Ulike retninger på kvalifiseringen

Det er sentralt om personen skal ha et kvalifiseringsløp med hovedvekt på arbeidsrettet kvalifisering, formell opplæring eller med mål om høyere utdanning.

ARBEIDSRETTET INNHOLD I KVALIFISERINGSLOP

Tilbud og tiltak for personer som vil raskest mulig inn i arbeid. Personer som får arbeidsrettet oppfølging og som deltar på arbeidsmarkedstiltak i regi av NAV, kan ha rett til ulike **ytelser**. (Se også **Tiltaksplaner og tilleggstonader**) Både retten til arbeidsmarkedstiltak og ytelser vurderes individuelt.



(Ofte) yrker uten krav til spesifikk utdanning

F.eks. butikkassistent

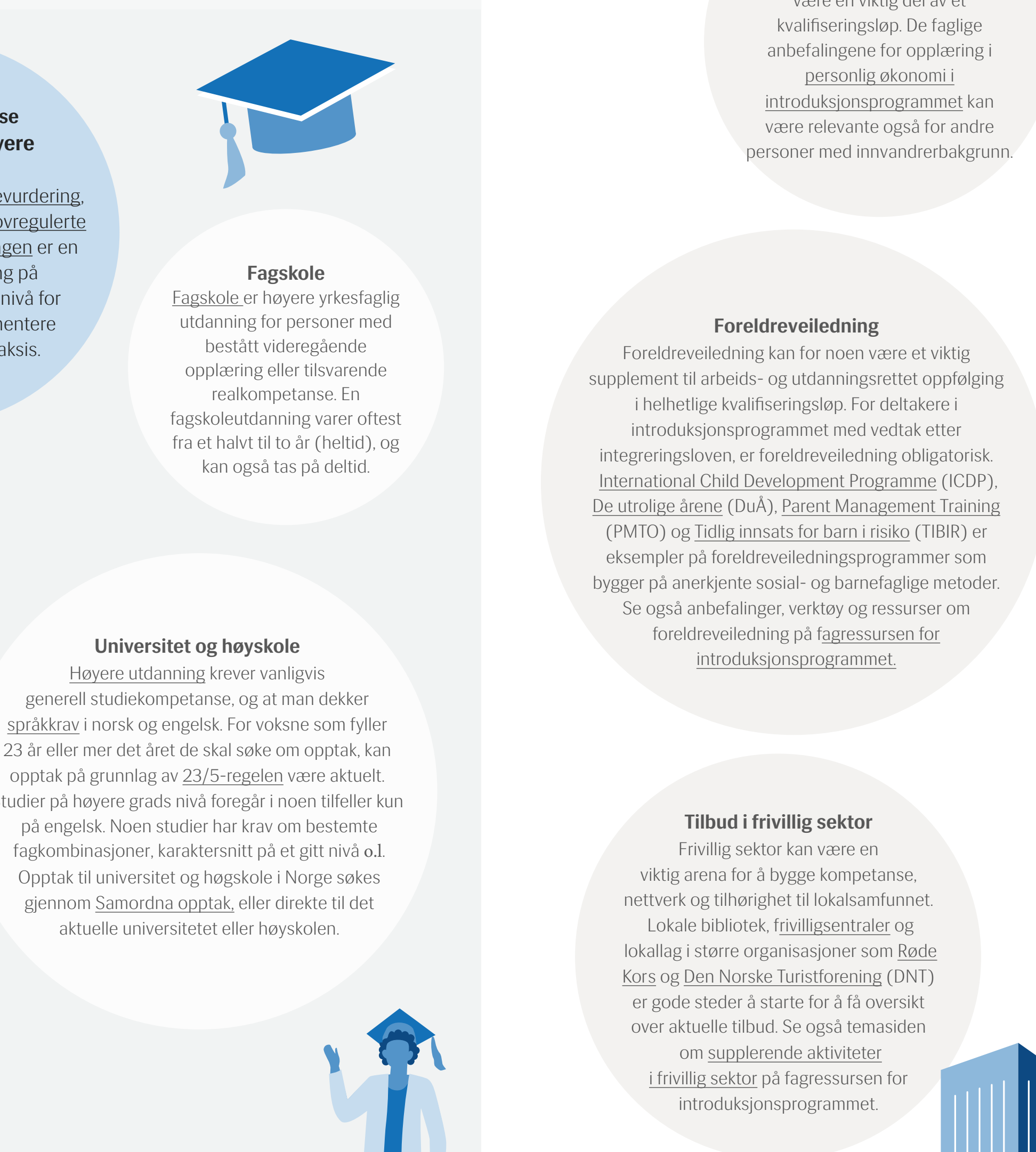
GRUNNSKOLE OG VIDEREGÅENDE OPPLÆRING

Opplæring som gir formell kompetanse kan oppnås på ulike måter, og opplæringen er av ulik lengde. Voksne i formell opplæring kan ha rett til stipend og lån fra Lånekassen. Man kan velge å søke om bare den delen av lånet, som senere kan gjøres om til stipend. Lånekassen har ordninger for ulike livssituasjoner, for eksempel om man må betale skolepenger, har barn, blir syk eller får barn under opplæringen, er over 30 år eller har nedsett funksjonsevne. Flyktninger som ikke mottar introduksjonsstonad, kan ha rett til **flyktningstipend**. Dersom opplæringen godkjennes som arbeidsmarkedstiltak i regi av NAV, kan man ha rett på **ytelse** fra NAV under gjennomføringen.



HØYERE UTDANNING OG FAGSKOLE

Utdanning på nivået over videregående opplæring. Personer under høyere utdanning og i fagskoleutdanning kan ha rett til lån og/eller stipend fra Lånekassen. NAV kan også gi **støtte** til fagskole, og i noen tilfeller høyere utdanning.



Yrker med krav om høyere utdanning

F.eks. sykepleier

